

## ASEGURARSE DE QUE EL USUARIO CON EL QUE SE ESTA TRABAJANDO ES ADMINISTRADOR DEL EQUIPO.

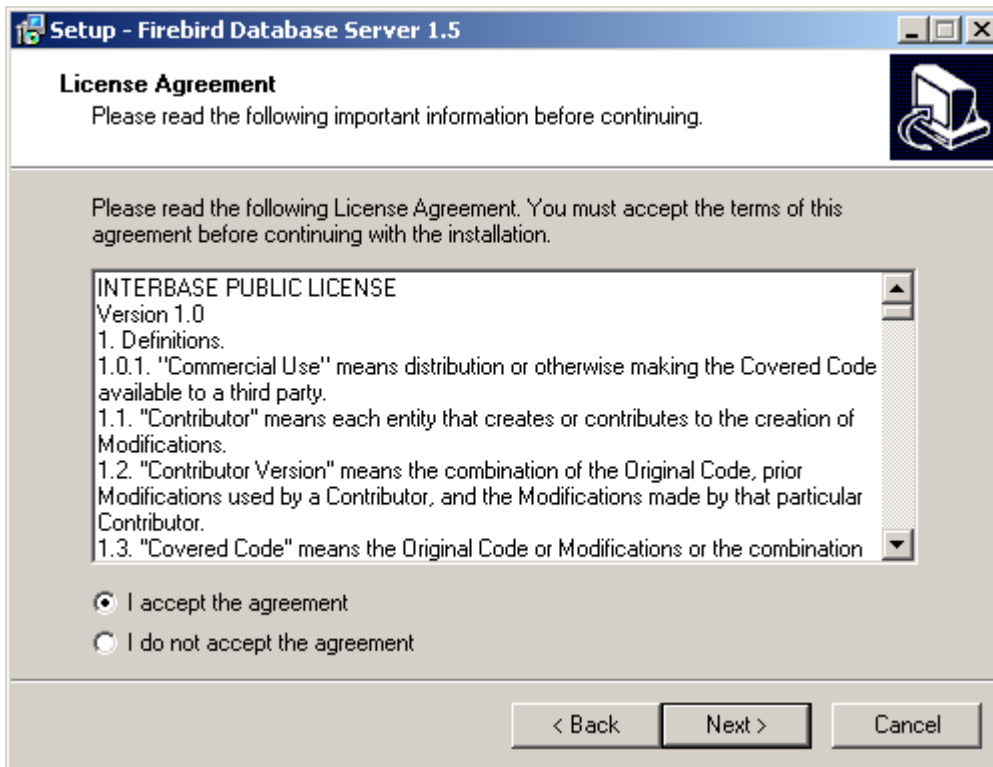
**Paso 1:** Cierre todos los programas que tiene utilizando en este momento.

**Paso 2:** en el escritorio de windows presionar simultáneamente las teclas CTRL-ALT-SUPR. Windows despliega una ventana con 6 botones en la parte inferior. Uno de ellos, con la leyenda “Administrador de tareas”. Hacer click en él. A continuación se despliega otra ventana con solapas. Seleccionar la que dice, “Procesos”. Windows muestra una lista de nombres o procesos que se estan ejecutando en ese momento. Buscar los siguientes procesos en esa lista ( si hace click en el titulo Nombre, la lista se ordena alfabéticamente), **fbguard.exe** y **fbserver.exe**. Seleccionar, haciendo click sobre el nombre de cada uno, primero sobre fbguard.exe y luego hacer click en el botón Terminar Proceso, abajo a la derecha. Repetir este procedimiento con fbserver.exe. Responder **Si** a las advertencias acerca de que los procesos seran deshabilitados. Cerrar la ventana. Volver al escritorio.

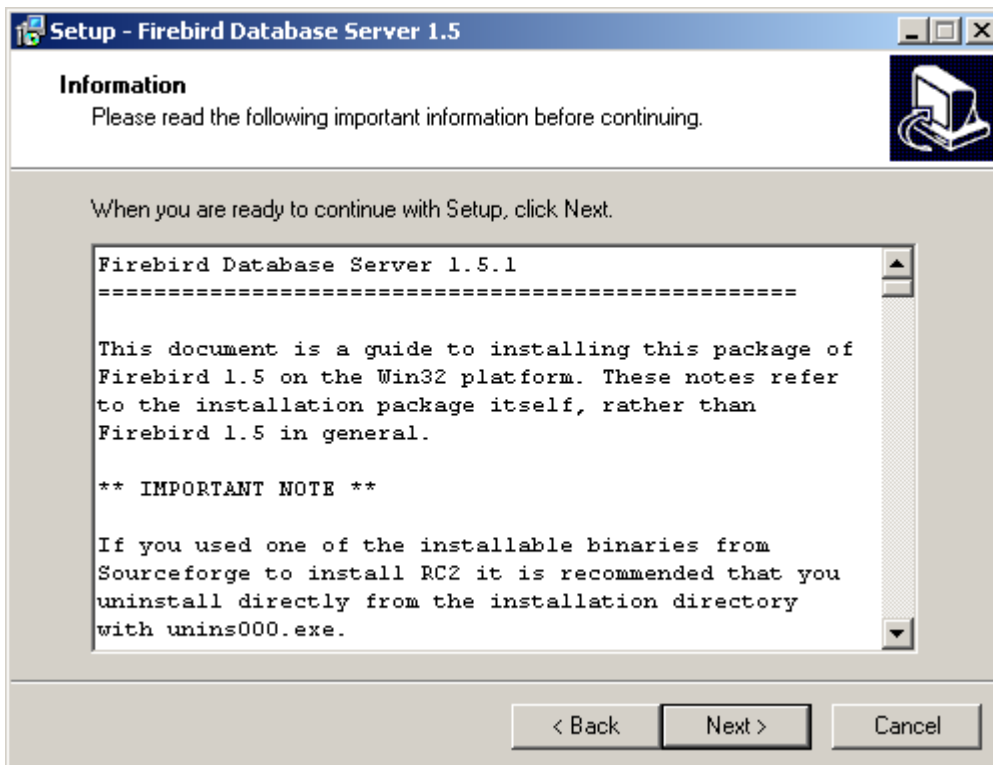
**Paso 3:** Acceda a la carpeta C:\Ceclacom\server ( click en Inicio → Equipo → Disco C → Ceclacom → Server ) y ubique el programa (aplicación) Firebird.exe. Haga click derecho sobre él mismo y seleccione “Ejecutar como Administrador” y acepte las advertencias para empezar a ejecutar: El sistema le mostrará una serie de pantallas que se detallan a continuación , junto con la acción a tomar en cada una de ellas:



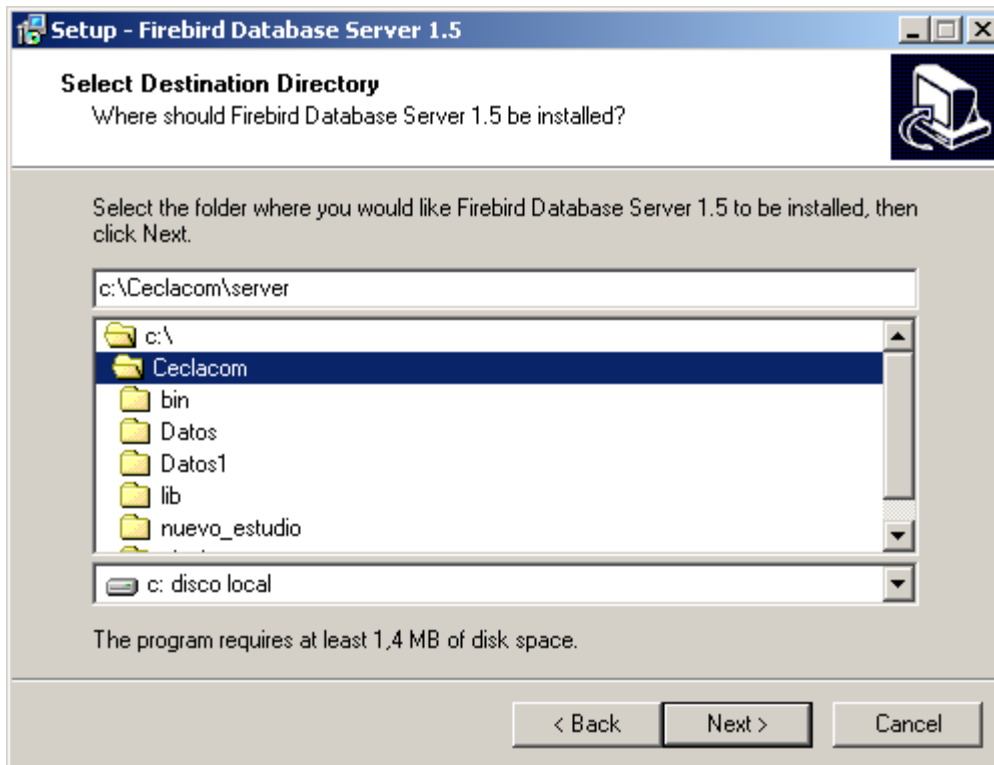
Haga click en NEXT



Haga click en "I accept the agreement" y luego en NEXT

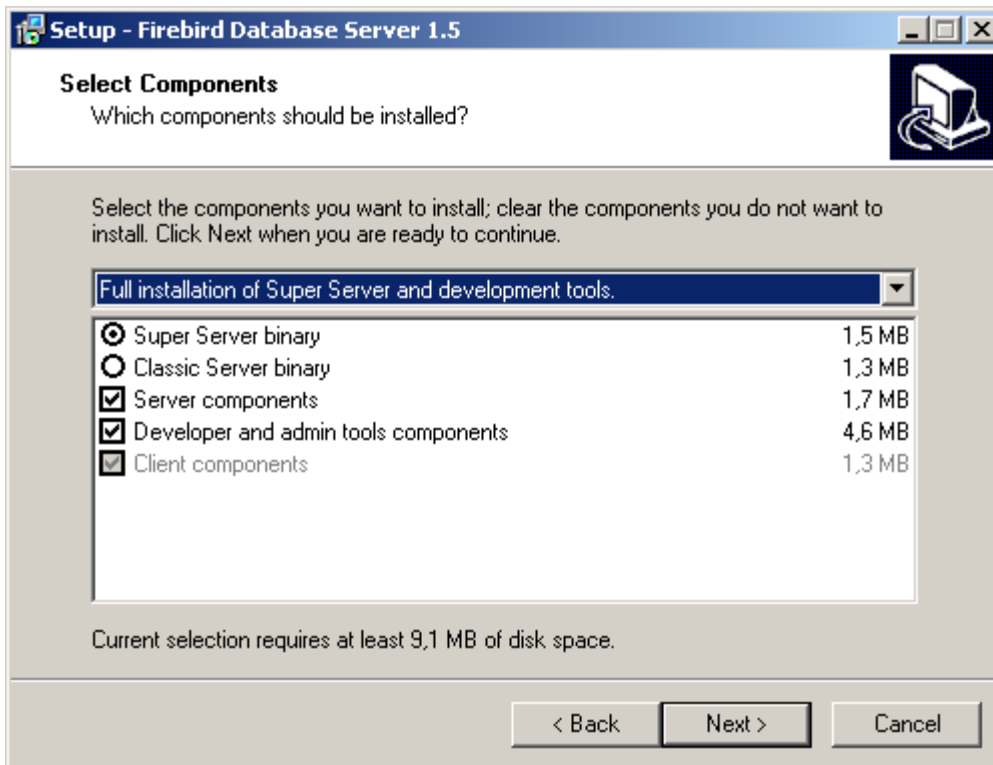


Haga clicke en NEXT

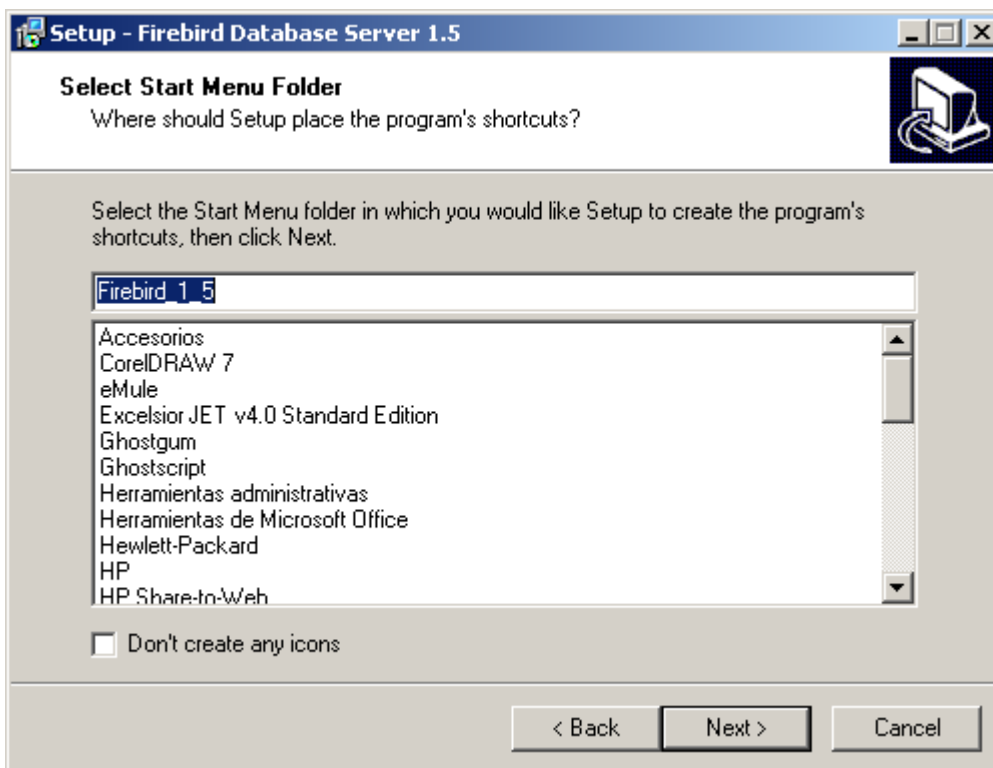


Asegúrese de que en el renglón superior esté escrito C:\Ceclacom\server  
Y luego haga click en NEXT

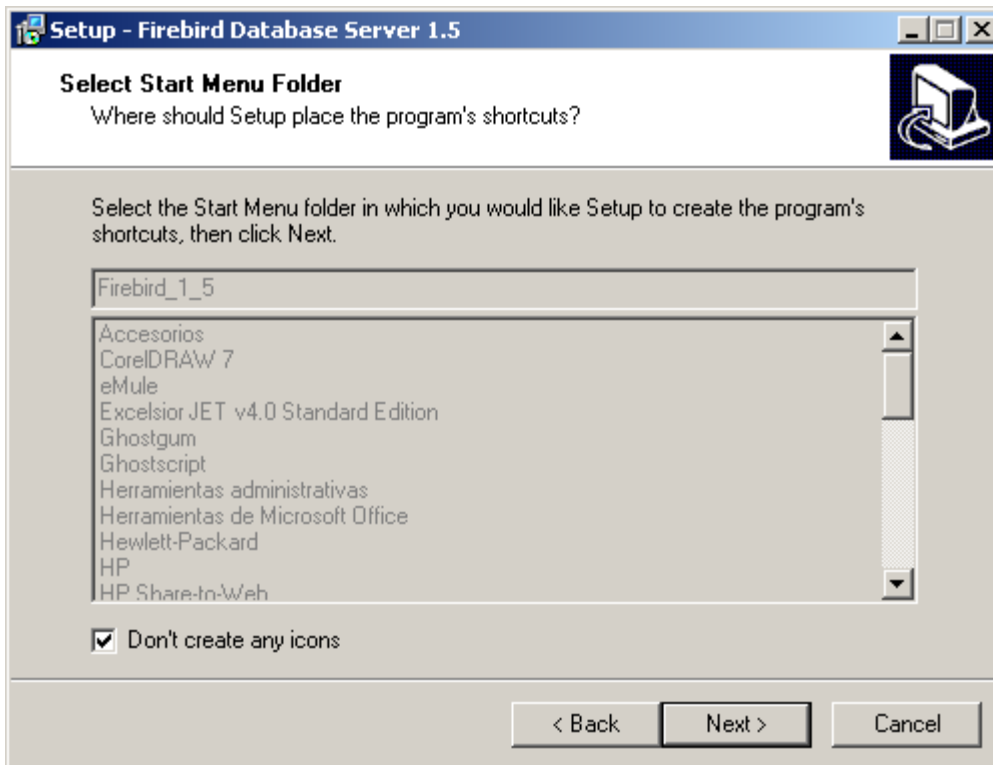
Al hacer click el sistema le informará que ya existe una carpeta/instalación con dicho nombre ACEPTE AFIRMATIVAMENTE y continúe a la siguiente ventana.



Haga click en NEXT



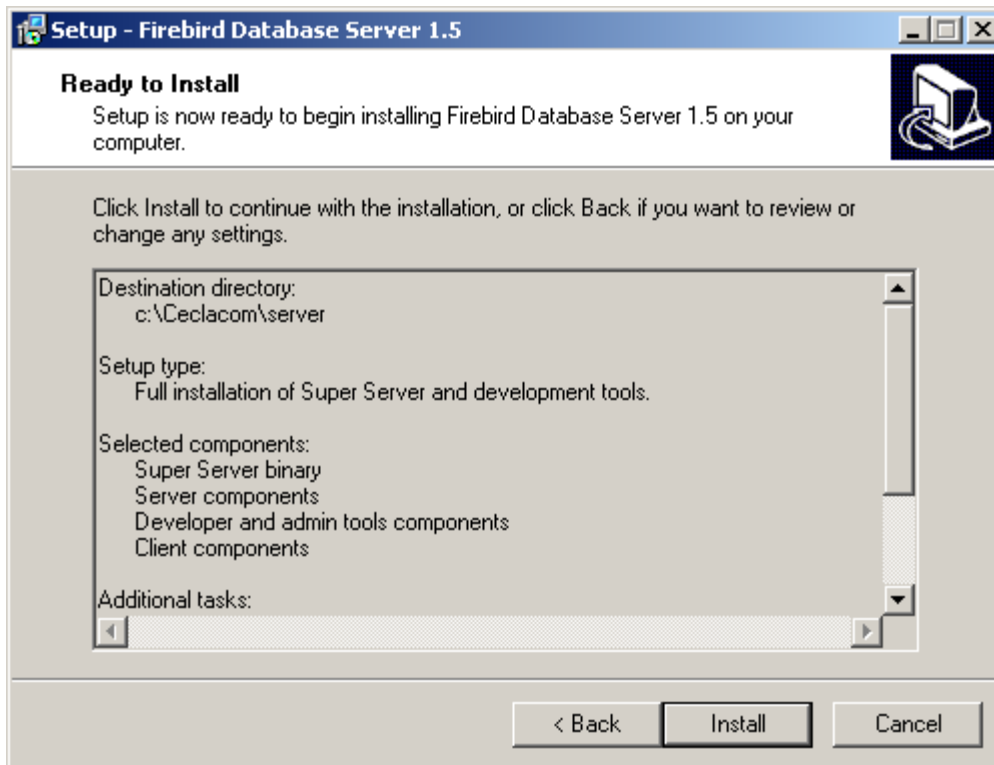
Tilde "Don't create any icons" el sistema mostrará la misma ventana pero con fondo gris, como la siguiente



Haga click en NEXT



Haga click en NEXT



Haga click en INSTALL

Y a continuación el sistema le mostrará unas pantallitas informándole el resultado de la instalación. Acepte afirmativamente. Finalizado el proceso volverá a ver el escritorio de windows.

Reinicie el equipo y acceda a Ceclacom nuevamente. Compruebe que el problema esta solucionado.